



ФЕДЕРАЛЬНАЯ СЛУЖБА
ГОСУДАРСТВЕННОЙ СТАТИСТИКИ

Оперативные демографические показатели Новгородской области



январь - июль 2023 года



ФЕДЕРАЛЬНАЯ СЛУЖБА
ГОСУДАРСТВЕННОЙ СТАТИСТИКИ

Оперативные демографические показатели Новгородской области

Новгородстат

январь - июль 2023 года

- 01 Естественное движение населения
- 02 Рождаемость
- 03 Смертность
- 04 Браки
- 05 Разводы

* Ежемесячные данные оперативной статистики





ЕСТЕСТВЕННОЕ ДВИЖЕНИЕ НАСЕЛЕНИЯ

человек

2023 ГОД

январь - июль

-3 083

Естественная убыль

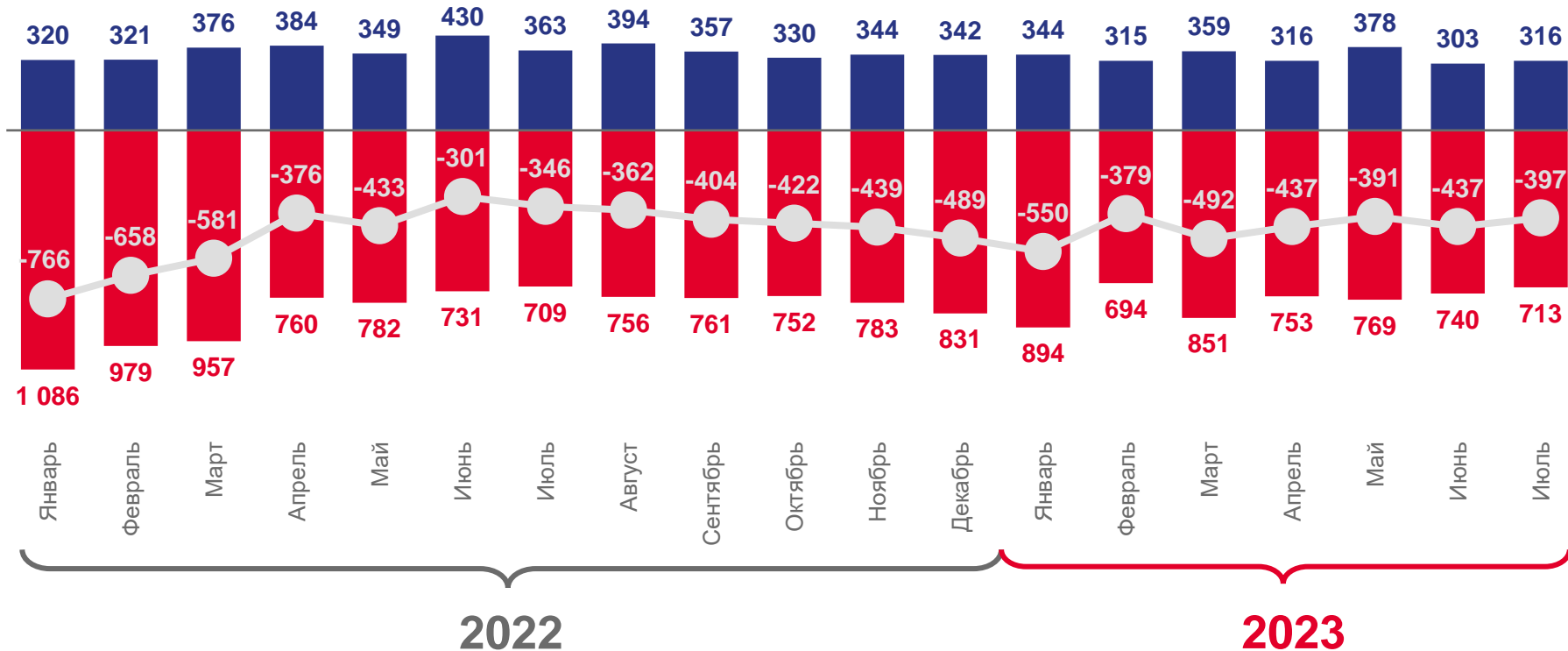
-1 992

Городское население

-10,9%

Изменение

к январю - июлю 2022 года

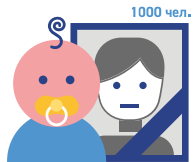


■ Число родившихся

■ Число умерших

— Естественная убыль





КОЭФФИЦИЕНТ ЕСТЕСТВЕННОЙ УБЫЛИ НАСЕЛЕНИЯ

на 1000 человек населения *

2023 ГОД

-3,5‰

Россия

-4,4‰

СЗФО

-9,2‰

Новгородская область



* Относительные показатели естественного движения населения за 2023 год рассчитаны с учётом итогов Всероссийской переписи населения 2020 года.





ЧИСЛО ЗАРЕГИСТРИРОВАННЫХ РОДИВШИХСЯ

человек

2023 ГОД

январь - июль

2 331

Все население

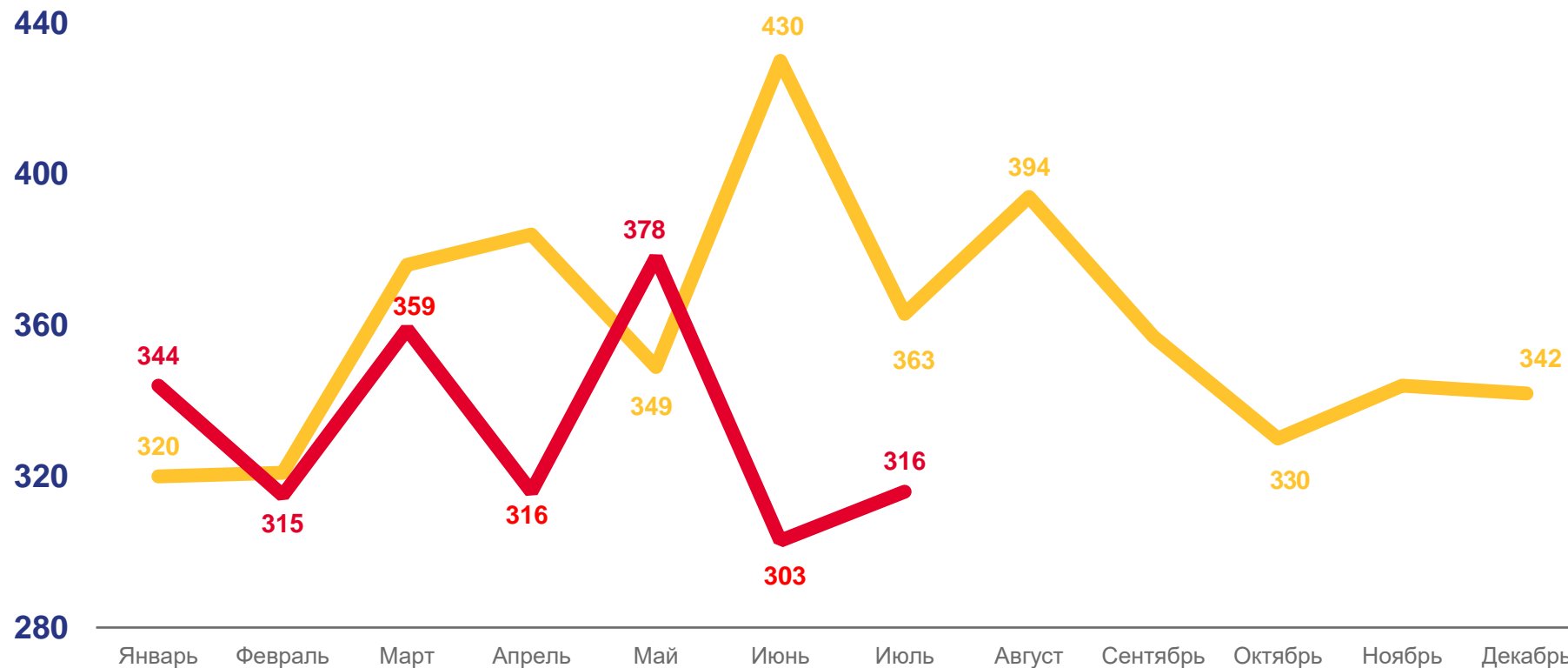
1 786

Городское население

-8,3%

Изменение

к январю - июлю 2022 года



2022

2023



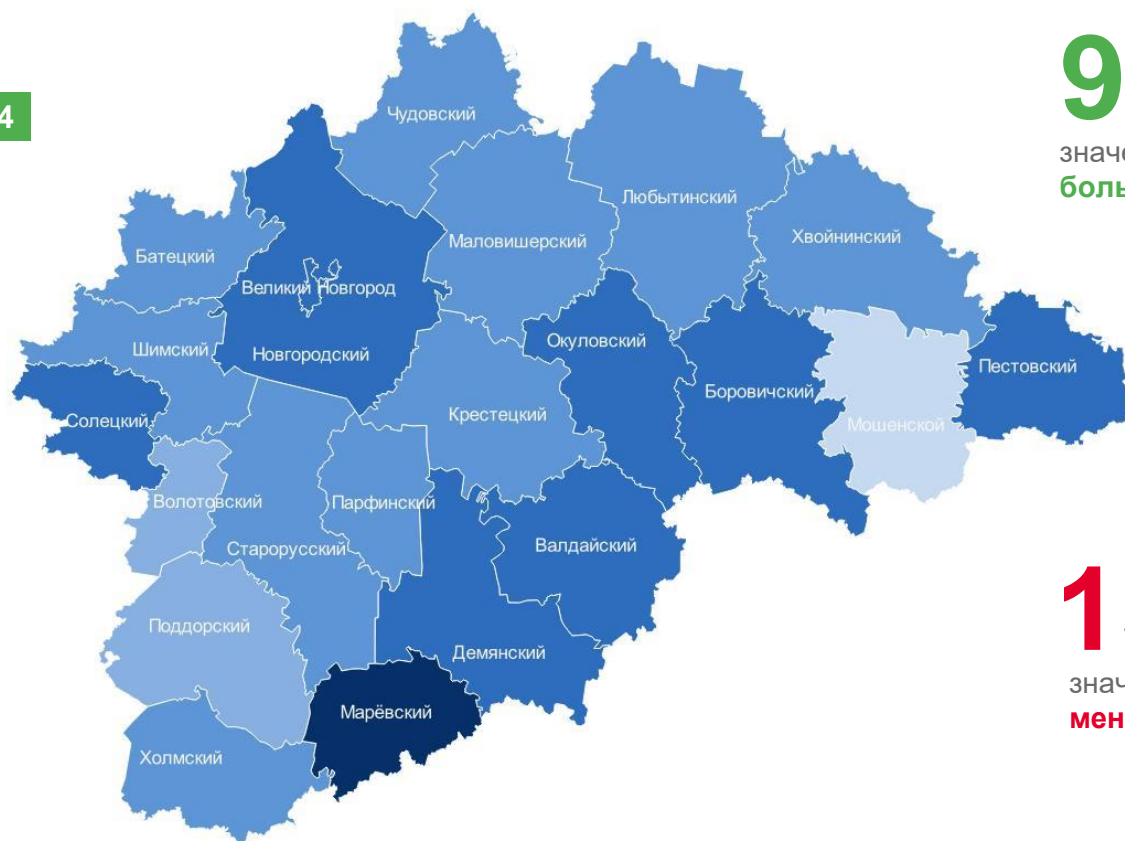


1000 чел.

КОЭФФИЦИЕНТ РОЖДАЕМОСТИ

на 1000 человек населения

Муниципальные образования с наибольшими и наименьшими значениями показателя



9 муниципальных образований значение показателя **больше**, чем по области

13 муниципальных образований значение показателя **меньше**, чем по области





ЧИСЛО ЗАРЕГИСТРИРОВАННЫХ УМЕРШИХ

человек

2023 ГОД

январь - июль

5 414

Все население

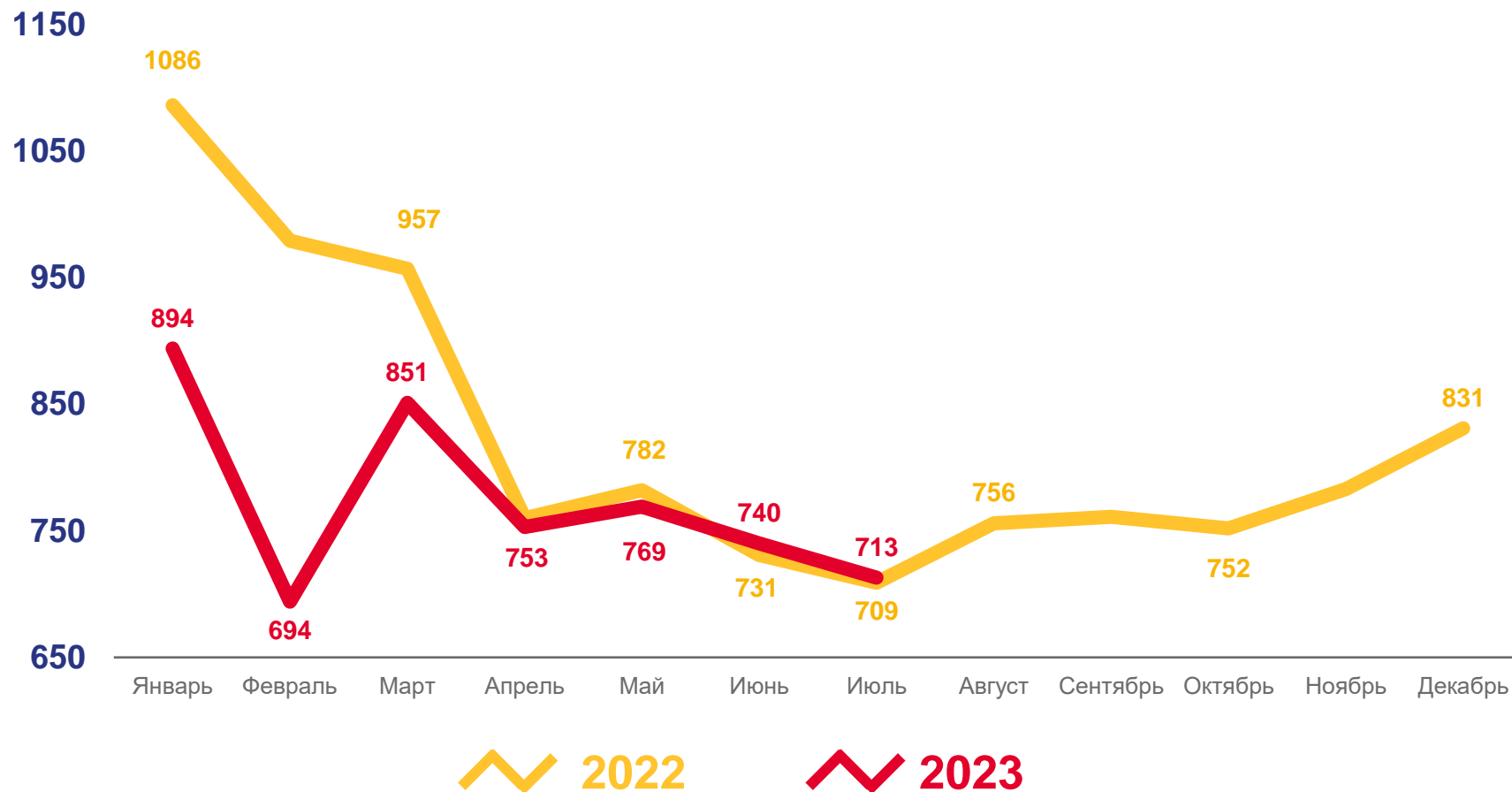
3 778

Городское население

-9,8%

Изменение

к январю - июлю 2022 года



1000 чел.

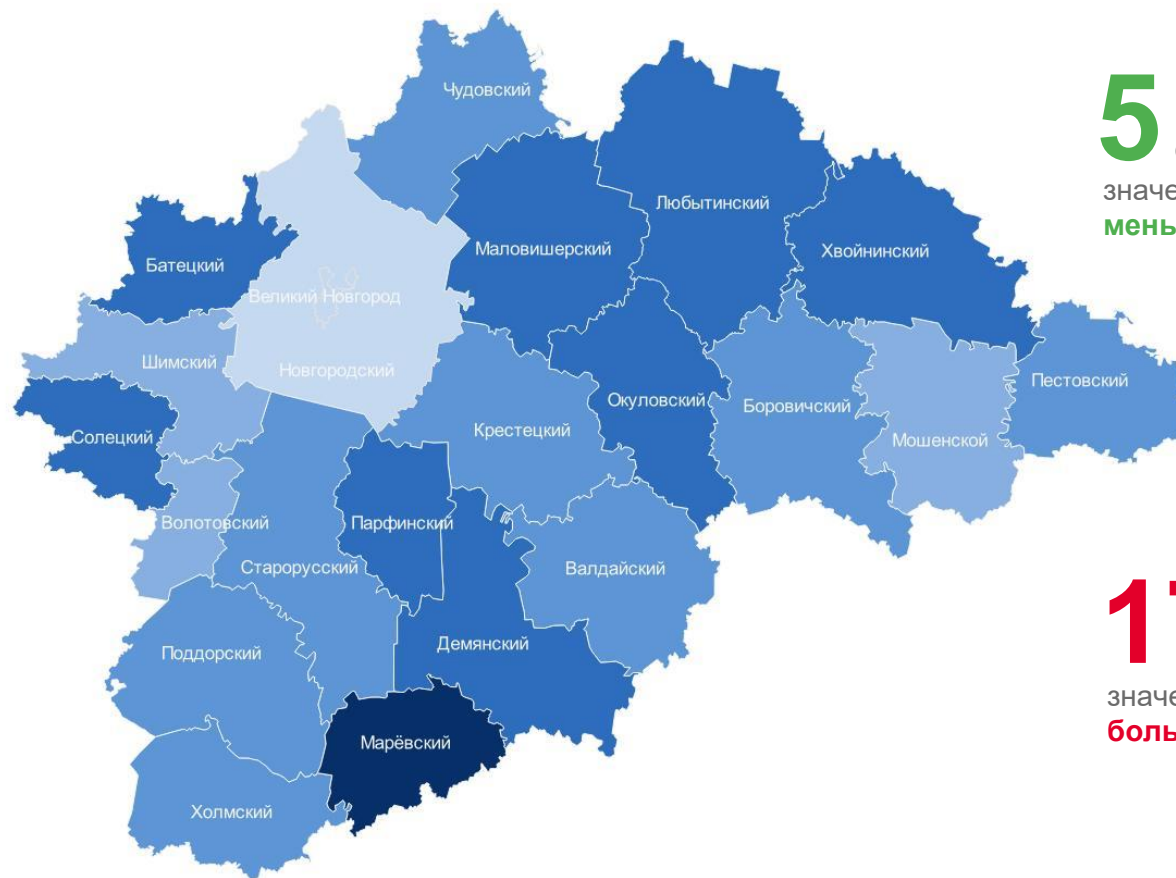


КОЭФФИЦИЕНТ СМЕРТНОСТИ

на 1000 человек населения

Муниципальные образования с наибольшими и наименьшими значениями показателя

Новгородский район		12,2
Великий Новгород		13,6
Шимский район		14,9
Волотовский округ		15,5
Мошенской район		15,5
Новгородская область		16,2
Солецкий округ		20,9
Окуловский район		22,2
Демянский район		22,4
Любытинский район		22,9
Марёвский округ		26,5



5 муниципальных образований значение показателя **меньше**, чем по области

17 муниципальных образований значение показателя **больше**, чем по области





ЗАРЕГИСТРИРОВАННЫЕ УМЕРШИЕ ПО ОСНОВНЫМ ВОЗРАСТНЫМ ГРУППАМ *

июль, человек

В % к итогу

2

Моложе трудоспособного

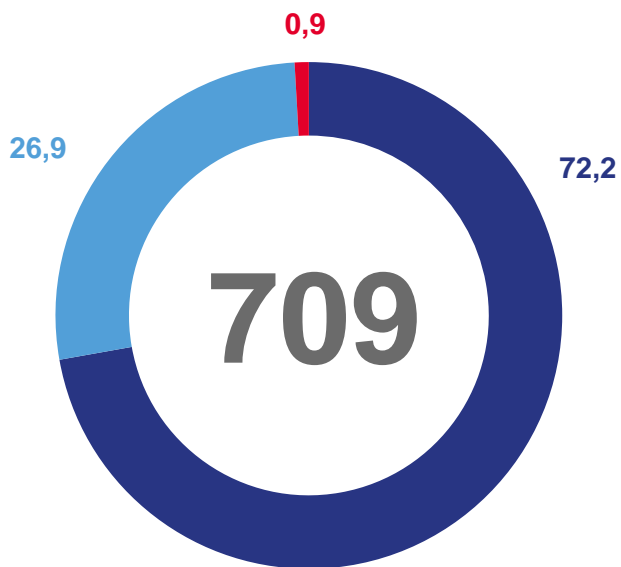
163

Трудоспособный

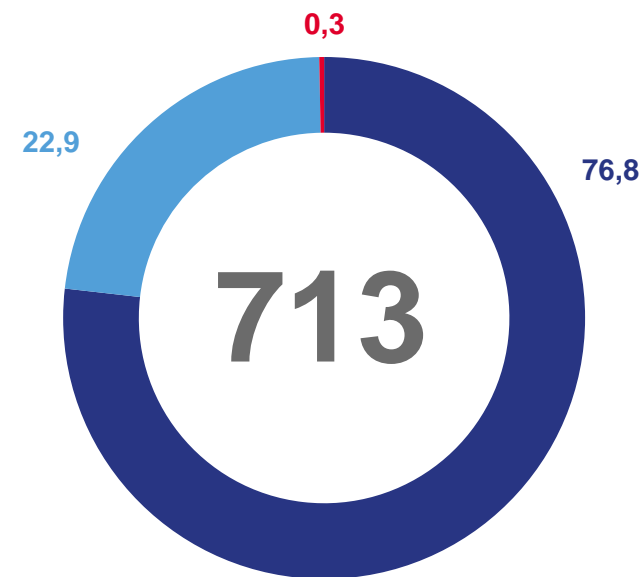
548

Старше трудоспособного

2022



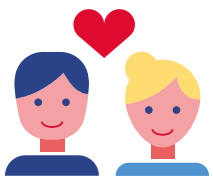
2023



○ Старше трудоспособного
○ Трудоспособный
○ Моложе трудоспособного

* Моложе трудоспособного - в возрасте 0 - 15 лет, трудоспособный - мужчины в возрасте 16 - 61 год, женщины в возрасте 16 - 56 лет, старше трудоспособного - мужчины в возрасте 62 года и более, женщины в возрасте 57 лет и более.





ЧИСЛО ЗАРЕГИСТРИРОВАННЫХ БРАКОВ

единиц

2023 ГОД

январь - июль

1 874

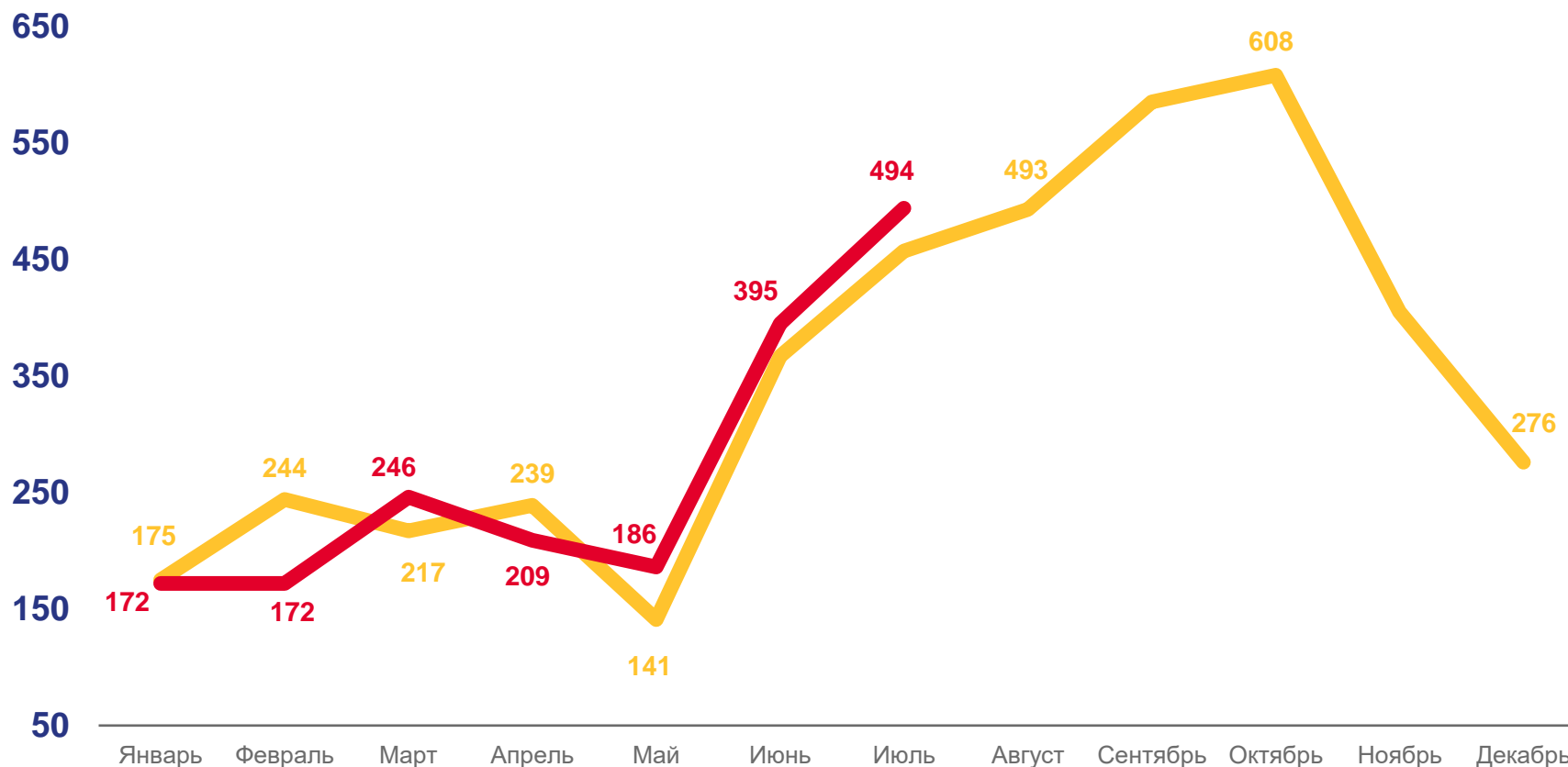
Все население

1 517

Городское население

+1,8%

Изменение
к январю - июлю 2022 года



2022

2023

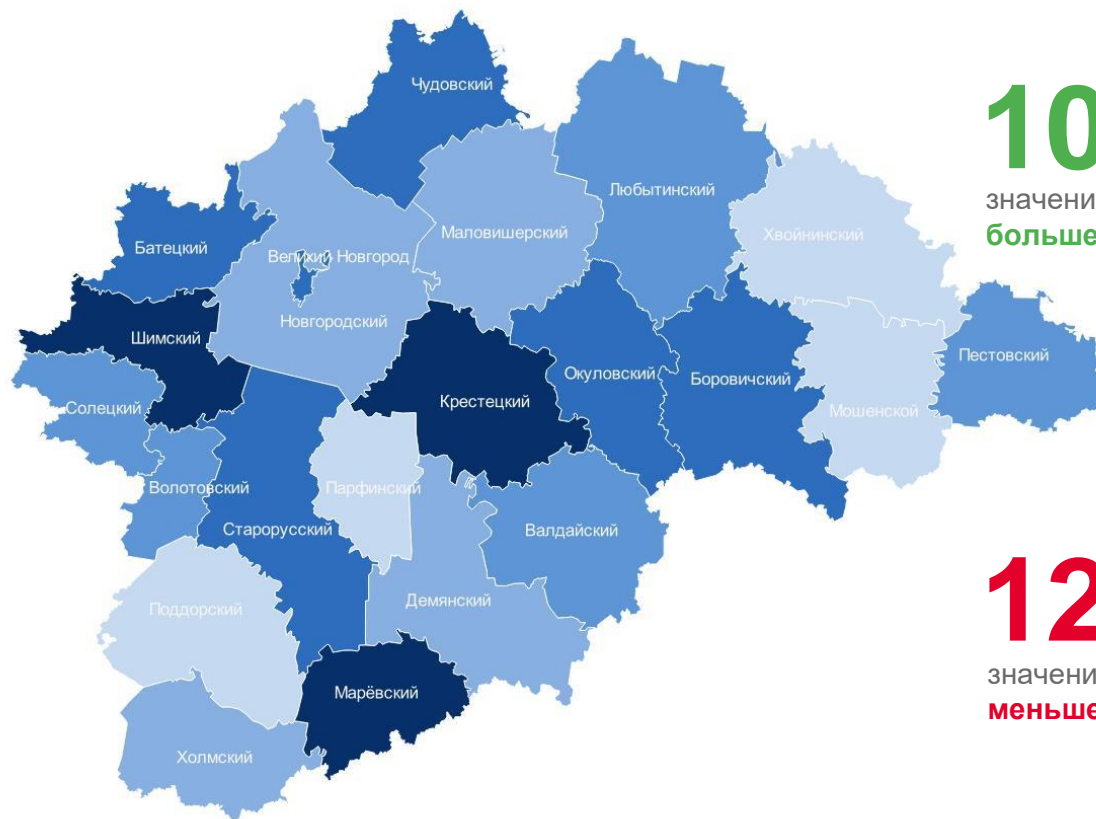




КОЭФФИЦИЕНТ БРАЧНОСТИ

на 1000 человек населения

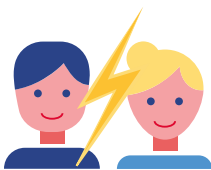
Муниципальные образования с наибольшими и наименьшими значениями показателя



10 муниципальных образований
значение показателя **больше**, чем по области

12 муниципальных образований
значение показателя **меньше**, чем по области





ЧИСЛО ЗАРЕГИСТРИРОВАННЫХ РАЗВОДОВ

единиц

2023 ГОД

январь - июль

1 673

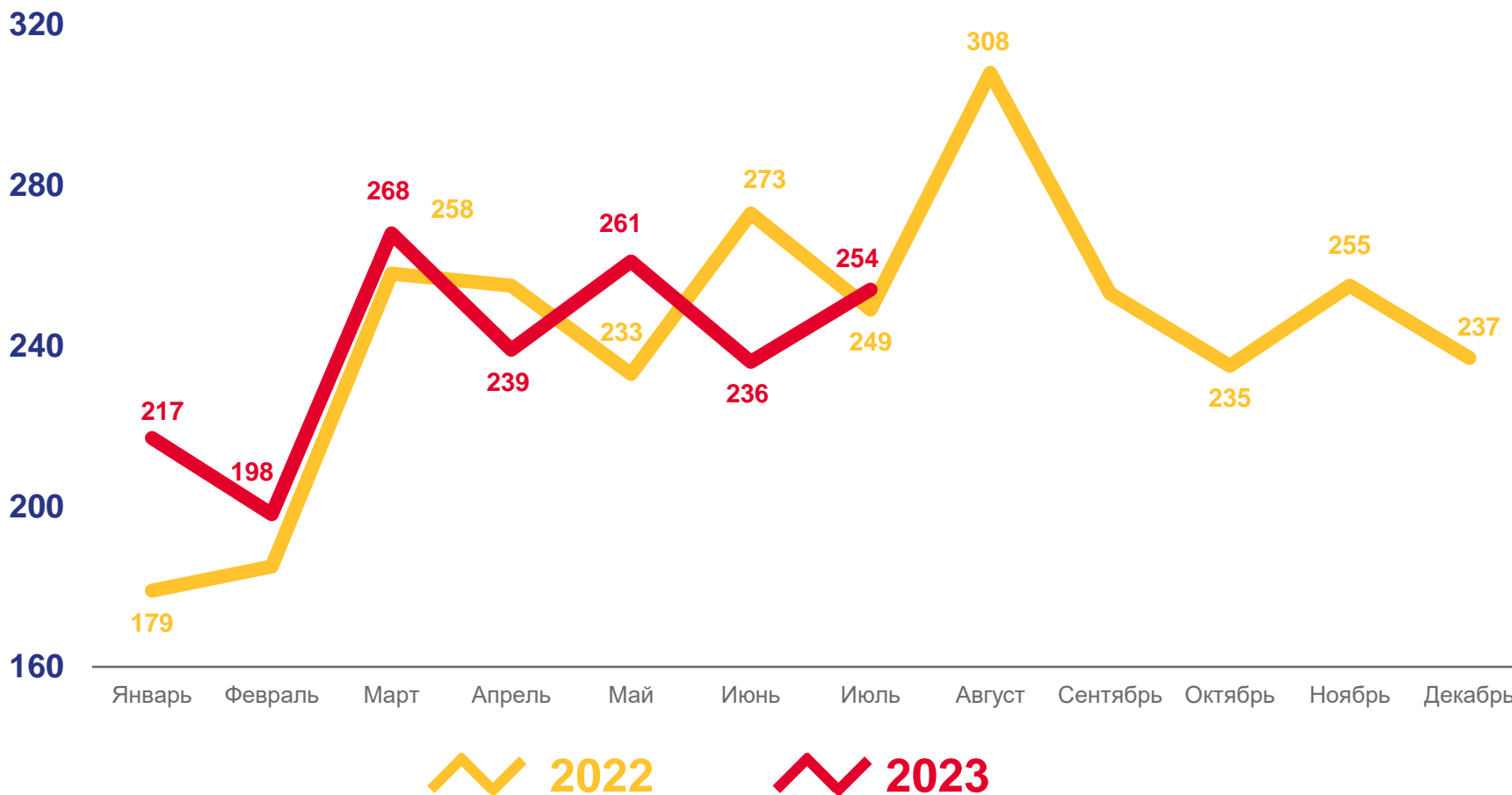
Все население

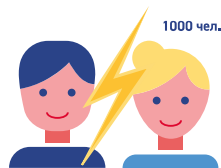
1 293

Городское население

+2,5%

Изменение
к январю - июлю 2022 года

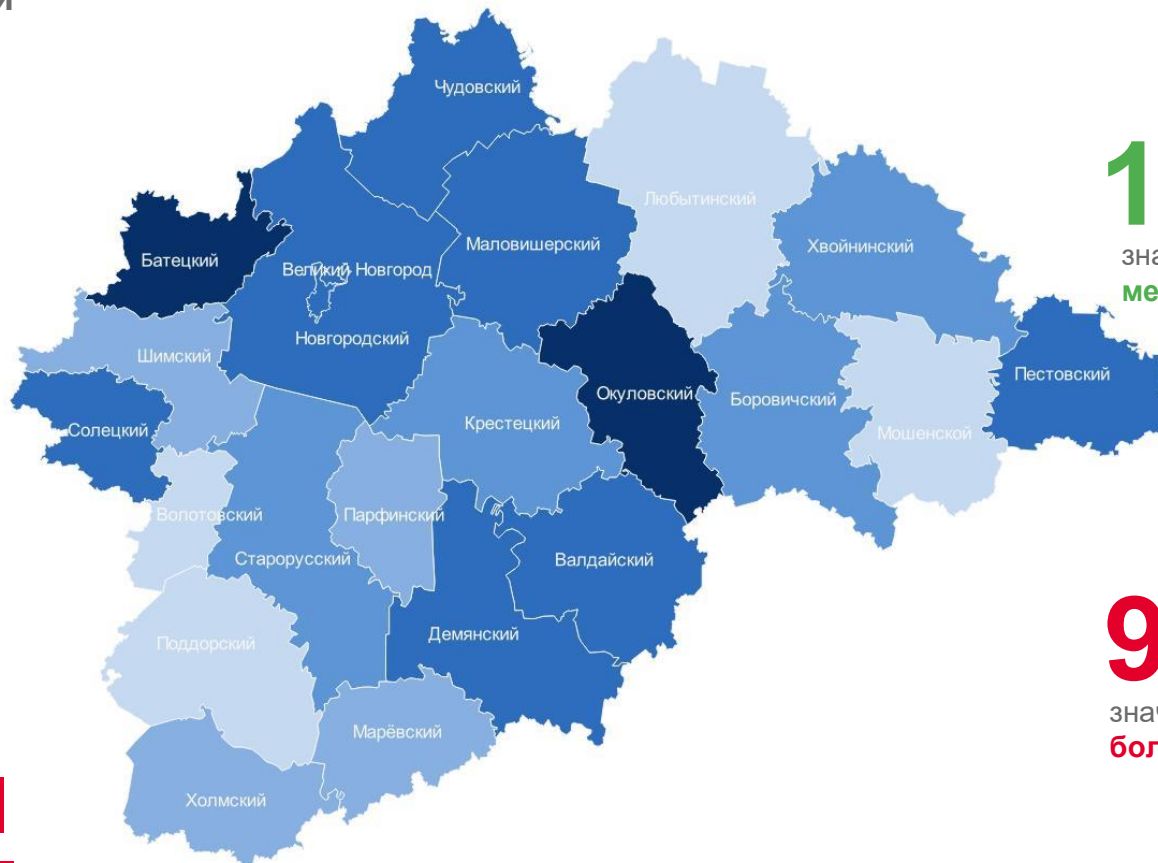




КОЭФФИЦИЕНТ РАЗВОДИМОСТИ

на 1000 человек населения

Муниципальные образования с наибольшими и наименьшими значениями показателя



13 муниципальных образований
значение показателя **меньше**, чем по области

9 муниципальных образований
значение показателя **больше**, чем по области

